

Fig. 1. Criterio general de medición de nudos en cara y canto.

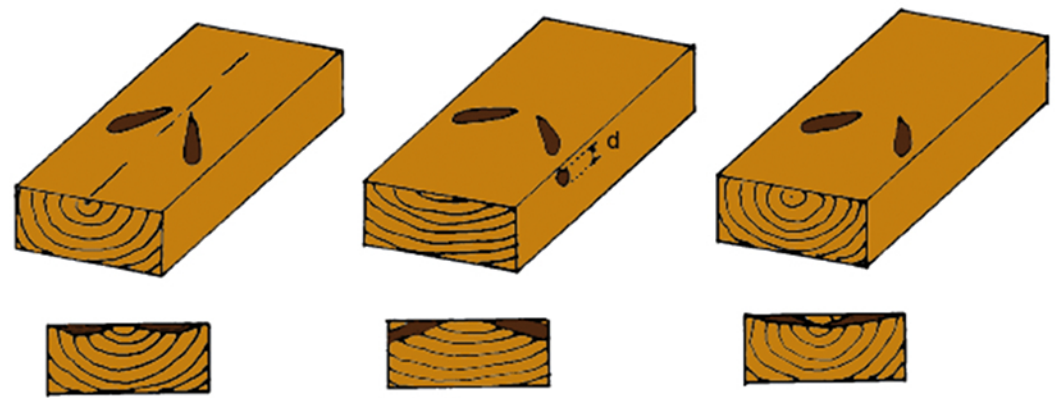
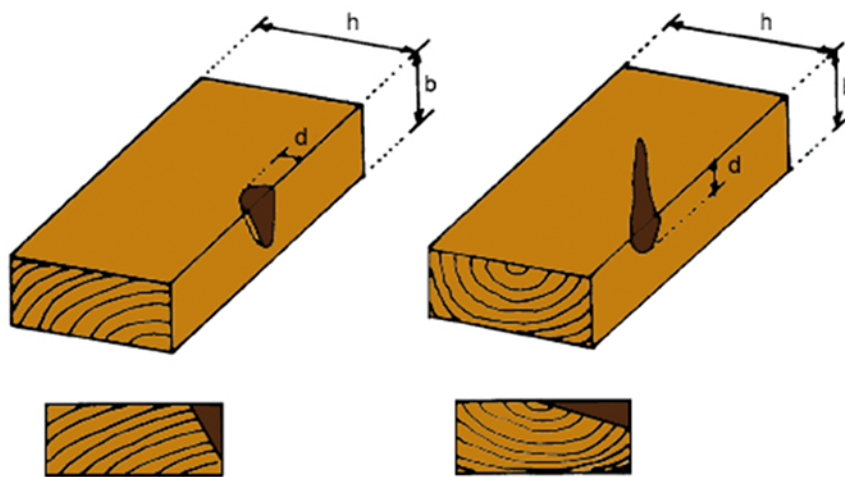


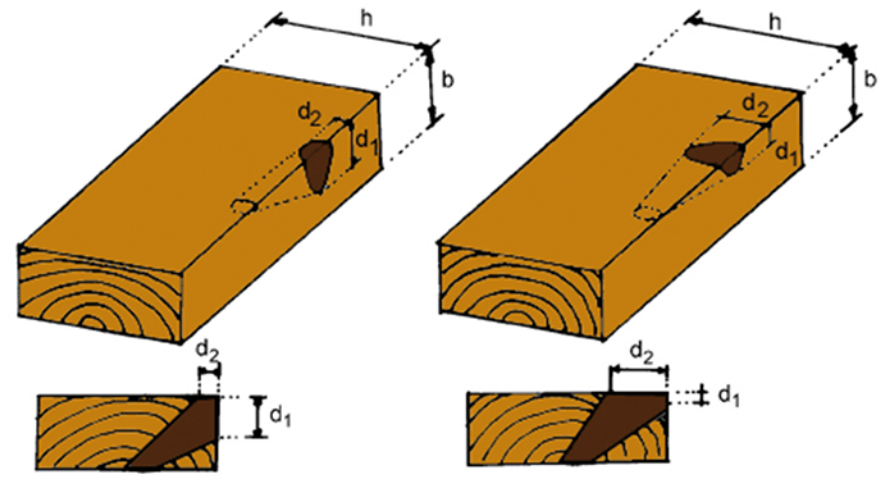
Fig. 2. Nudos superficiales en la cara interna.



Evaluación en el canto ( $d/h$ )

Evaluación en el canto ( $d/b$ )

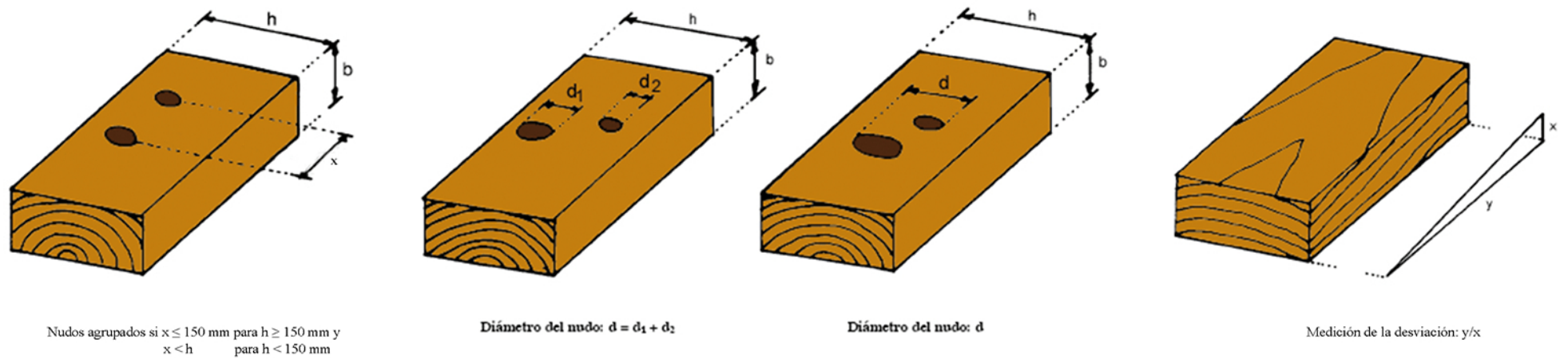
Fig. 3. Medición y evaluación de nudos de arista.



Nudo mayor ( $d_2/b$ )

Nudo mayor ( $d_2/h$ )

Fig. 4. Medición y evaluación de nudos de arista cuando existen dudas.



Nudos agrupados si  $x \leq 150$  mm para  $h \geq 150$  mm y  $x < h$  para  $h < 150$  mm

Diámetro del nudo:  $d = d_1 + d_2$

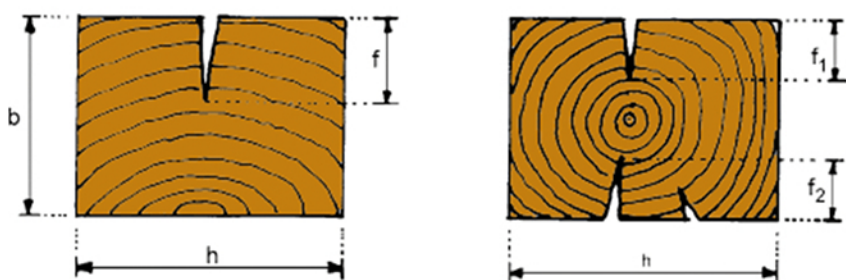
Diámetro del nudo:  $d$

Medición de la desviación:  $y/x$

Fig. 5. Definición de nudos agrupados.

Fig. 6. Medición de nudos agrupados.

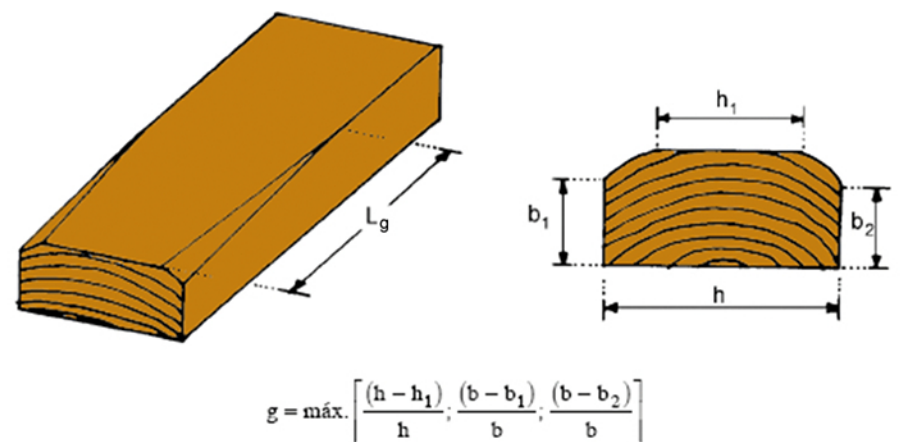
Fig. 8. Medición de la desviación de la fibra.



Evaluación de la fenda:  $f/b$

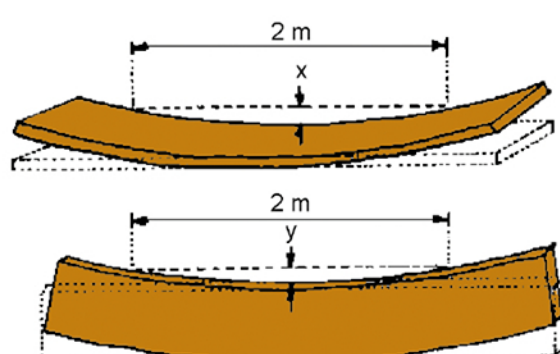
Evaluación de las fendas:  $(f_1 + f_2)/b$

Fig. 7. Medición de fendas.



$$g = \max \left[ \frac{(h - h_1)}{h}, \frac{(b - b_1)}{b}, \frac{(b - b_2)}{b} \right]$$

Fig. 9. Medición y evaluación de gemas.



Curvatura de cara

Curvatura de canto

Alabeo

Abarquillado

Fig. 10. Medición de las deformaciones.